

Тема: Создание и редактирование диаграмм.

Содержание

ДИАГРАММЫ	2
СОЗДАНИЕ ДИАГРАММЫ	2
ФОРМАТИРОВАНИЕ ДИАГРАММЫ	3
РЕДАКТИРОВАНИЕ ДИАГРАММЫ.	4
МЕТОДИЧЕСКИЕ РЕКОМЕНДАЦИИ ПО ВЫПОЛНЕНИЮ ПРАКТИЧЕСКОЙ РАБОТЫ.....	8
ИСПОЛЬЗУЕМАЯ ЛИТЕРАТУРА:.....	8

Диаграммы

Создание диаграммы

Диаграммы предназначены для наиболее удобного и наглядного представления введенных или полученных данных и их сравнения. Для построения диаграмм используется Мастер диаграмм. С его помощью можно пройти через всю процедуру создания диаграммы, принимая или отклоняя его предложения по оформлению диаграммы.

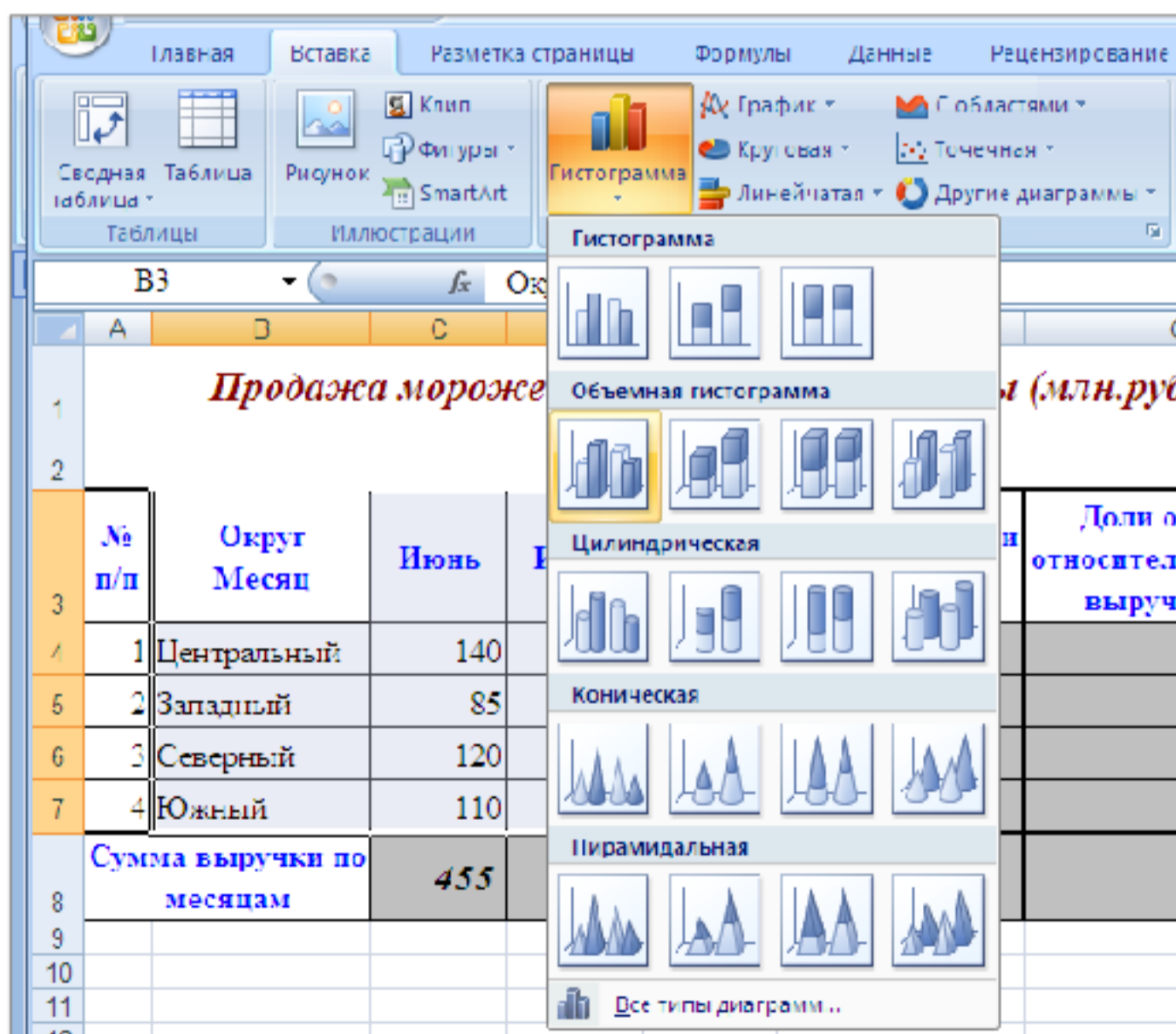
1. Выделить на рабочем листе данные, которые нужно отобразить на диаграмме. В выделенный диапазон нужно включить **числовые ряды, заголовки рядов и подписи по оси категорий**.

Для создания диаграммы из несмежных диапазонов:

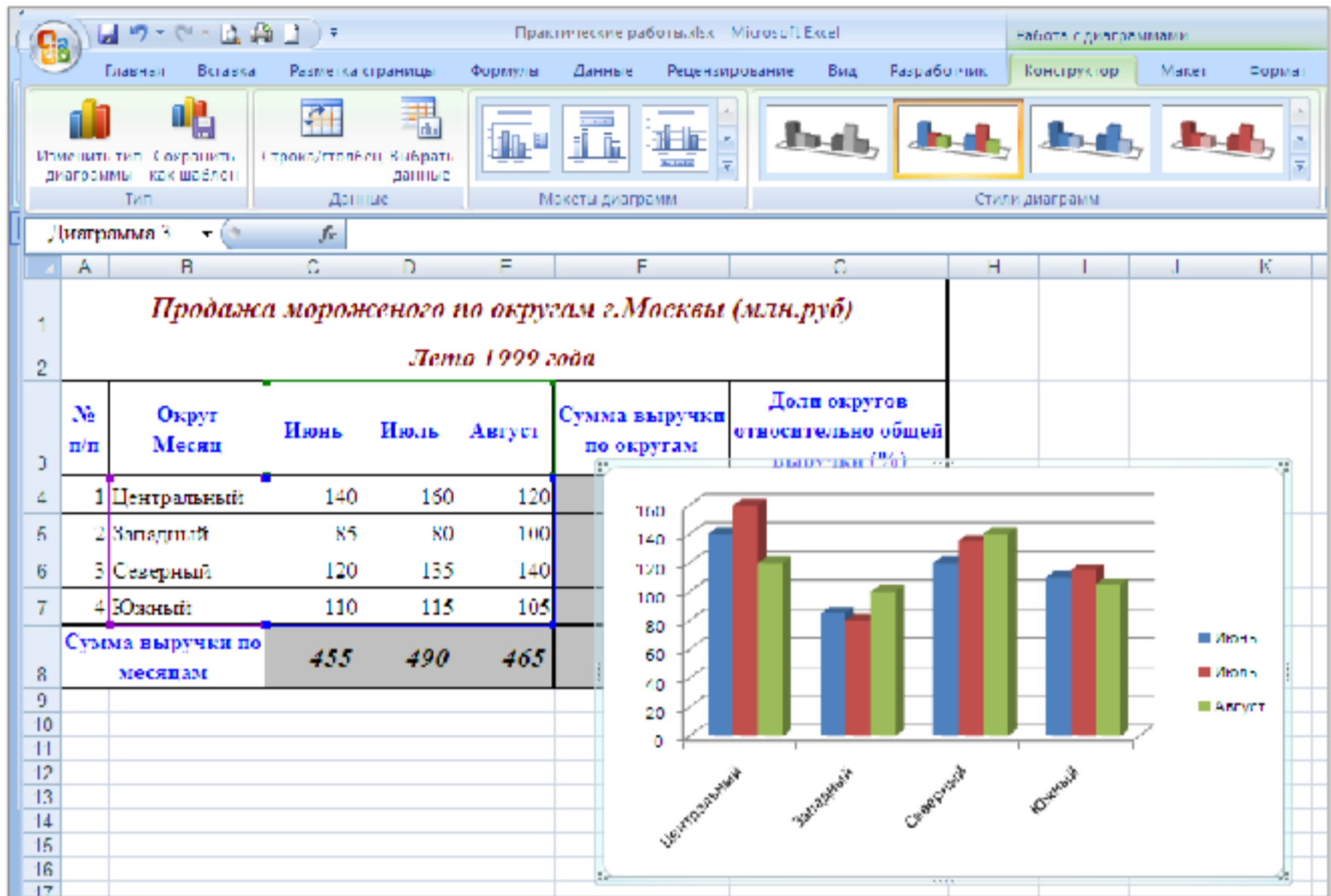
- ✓ выделить первую группу ячеек, содержащих необходимые данные,
- ✓ удерживая клавишу **CTRL**, выделить необходимые дополнительные диапазоны ячеек.

Продажа мороженого по округам г.Москвы (млн.руб)						
Лето 1999 года						
№ п/п	Округ Месяц	Июнь	Июль	Август	Сумма выручки по округам	Доли округов относительно общей выручки (%)
1	Центральный	140	160	120	420	30%
2	Западный	85	80	100	265	19%
3	Северный	120	135	140	395	28%
4	Южный	110	115	105	330	23%
Сумма выручки по месяцам		455	490	465	1 410	100%

2. Выбрать вкладку **Вставка** группу **Диаграммы** и выбрать нужный тип диаграммы.



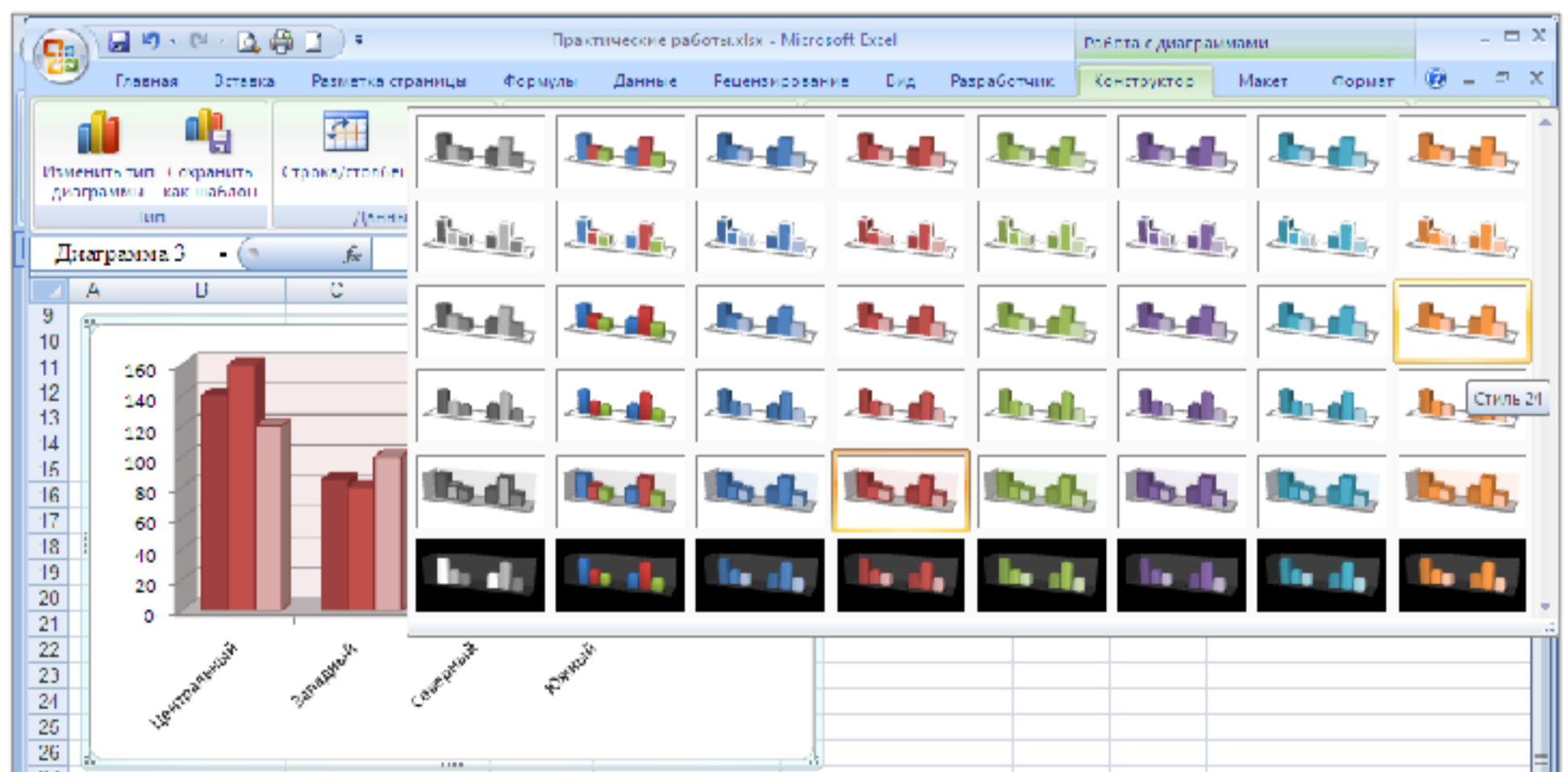
3. Диаграмма построится автоматически как графический объект, который можно редактировать и оформлять с помощью активировавшихся вкладок **Конструктор**, **Макет** и **Формат**.



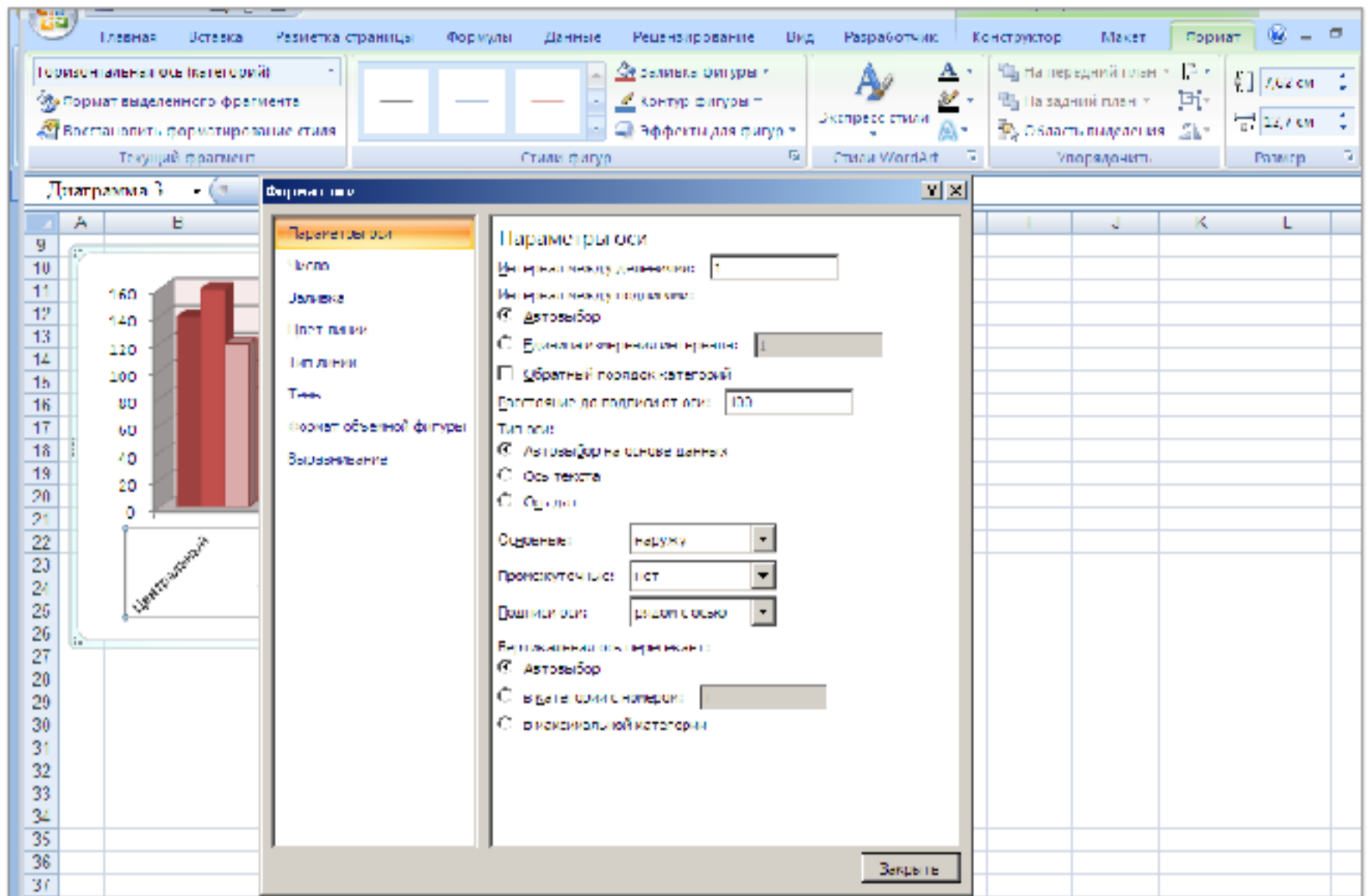
Форматирование диаграммы

Для форматирования диаграммы необходимо выделить диаграмму и воспользоваться активными вкладками **Конструктор** и **Формат**:

- ✓ Изменить стиль оформления диаграммы, можно выбрав вкладку **Конструктор** группу **Стили диаграммы**:



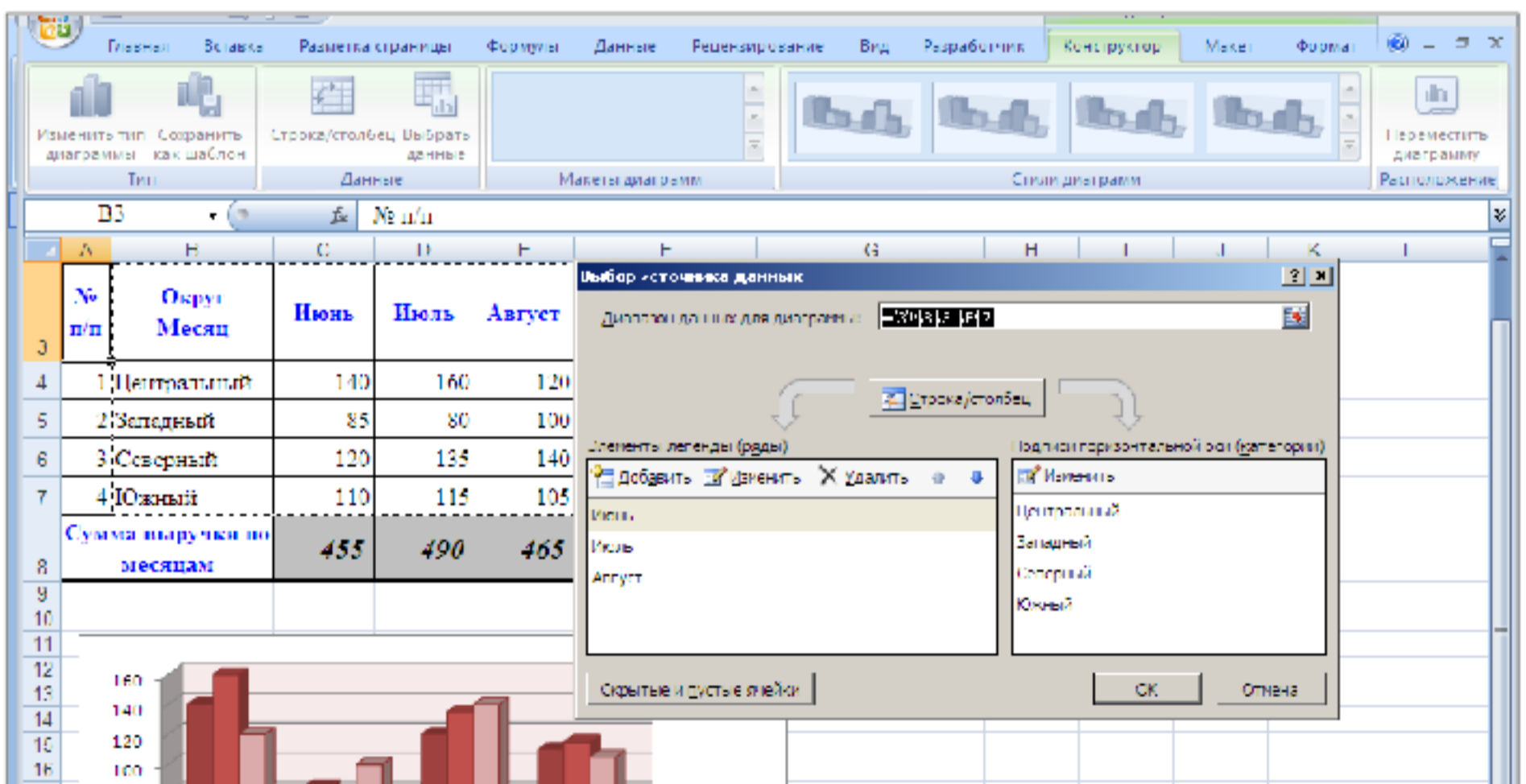
- ✓ Форматировать выделенный фрагмент диаграммы, можно выбрав вкладку **Формат** группы **Текущий формат**, инструмент **Формат выделенного фрагмента** или **Стили фигур** инструмент **Эффекты для фигур**, в диалоговом окне указать необходимые параметры:



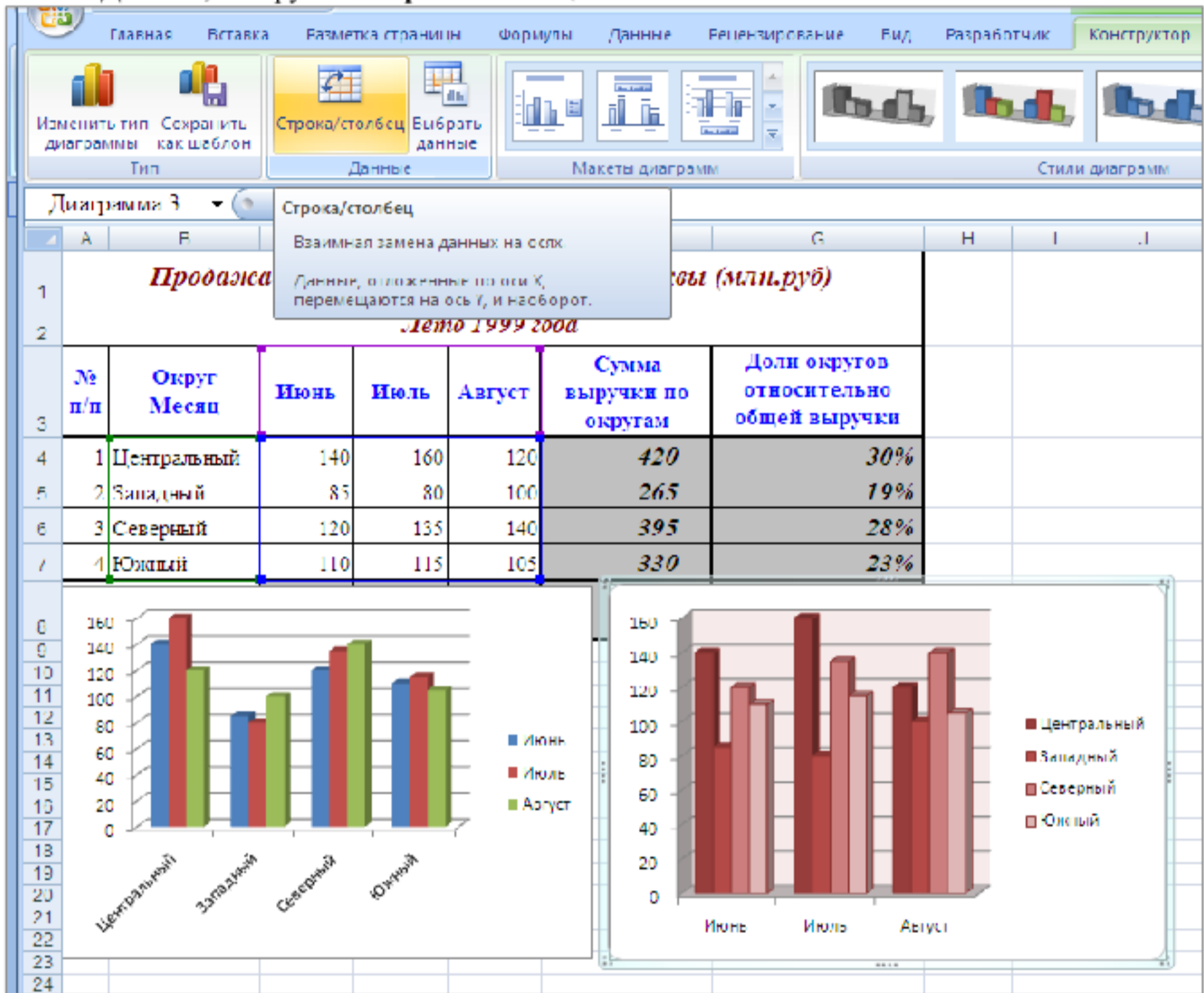
Редактирование диаграммы.

В приложении Excel имеется возможность изменять на диаграмме различные элементы после ее создания, при последующем редактировании:

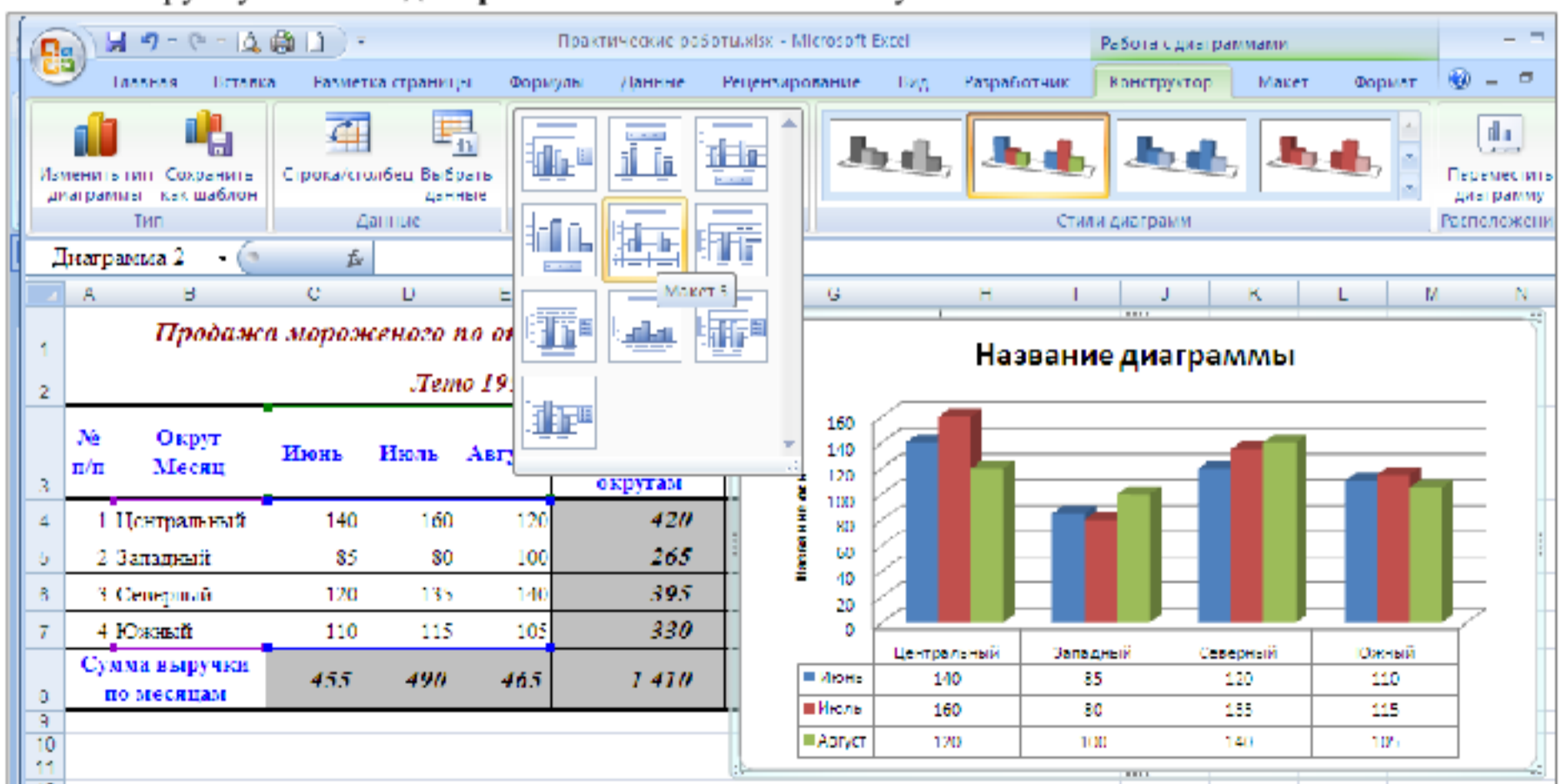
- ✓ Для изменения данных для построения диаграммы выбрать вкладку **Конструктор**, группу **Данные**, инструмент **Выбрать Данные**, в диалоговом окне **Добавить**, **Удалить**, **Изменить** диапазон построения, отдельные числовые ряды, подписи по оси категорий (ось X), элементы легенты (заголовки рядов).



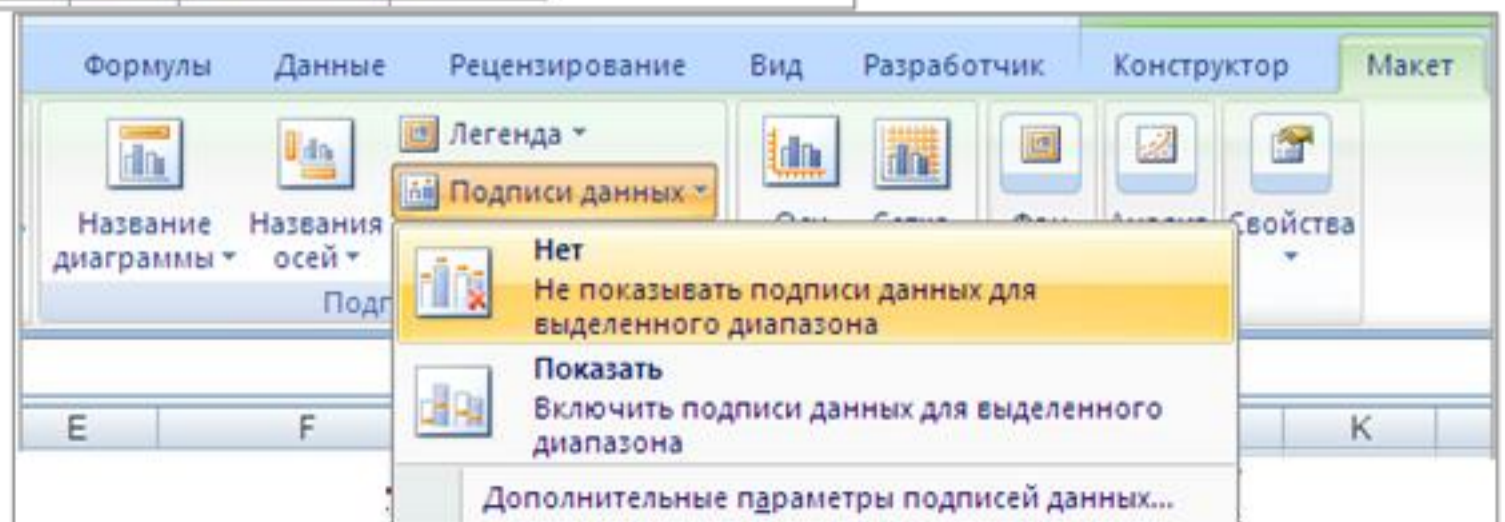
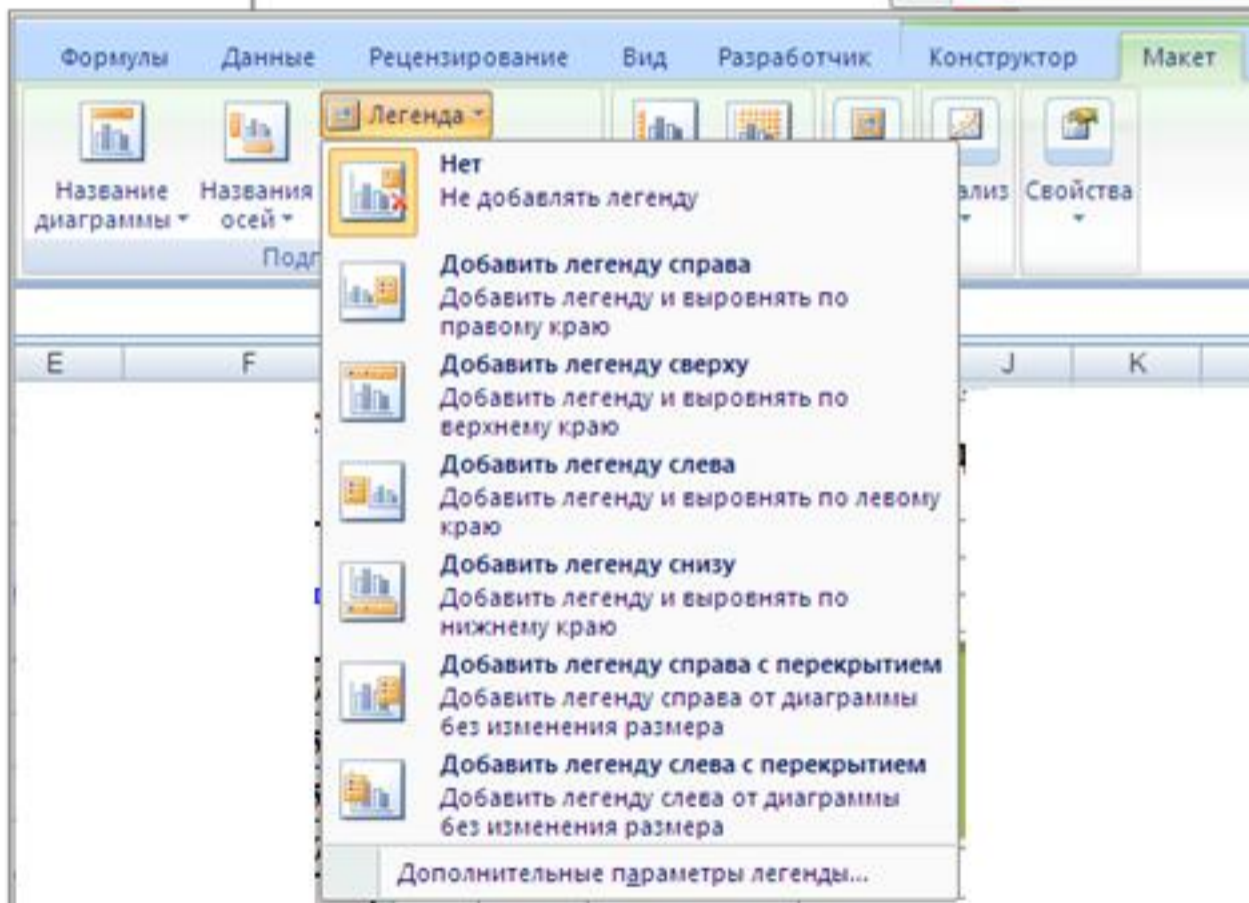
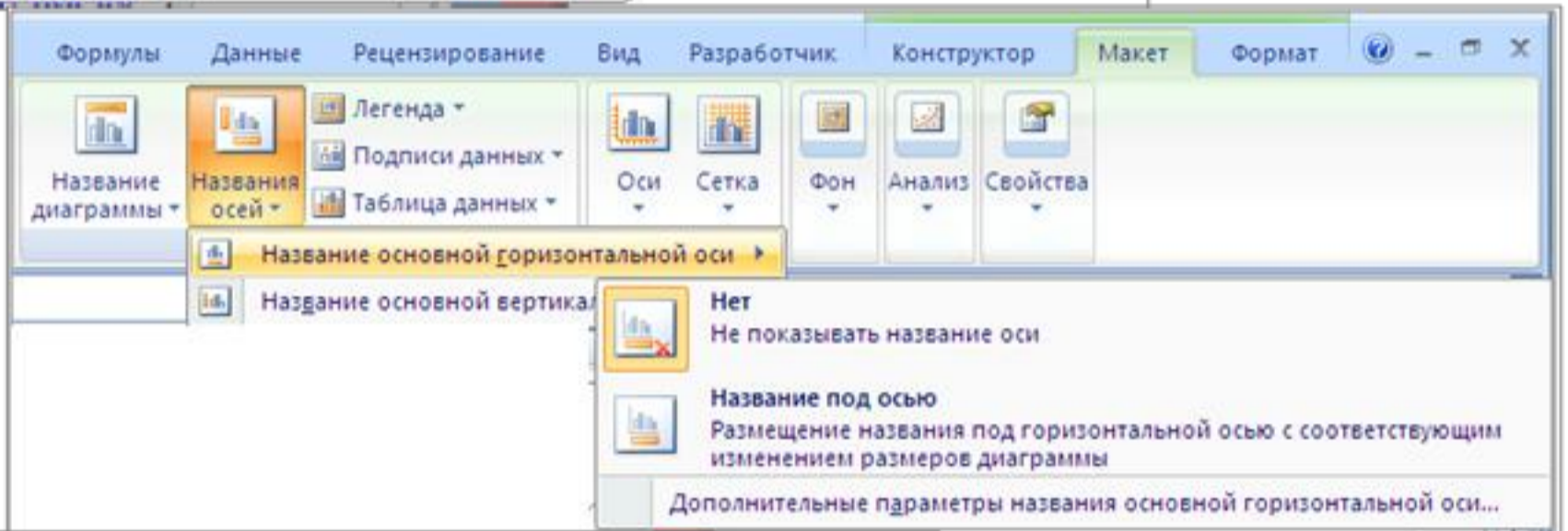
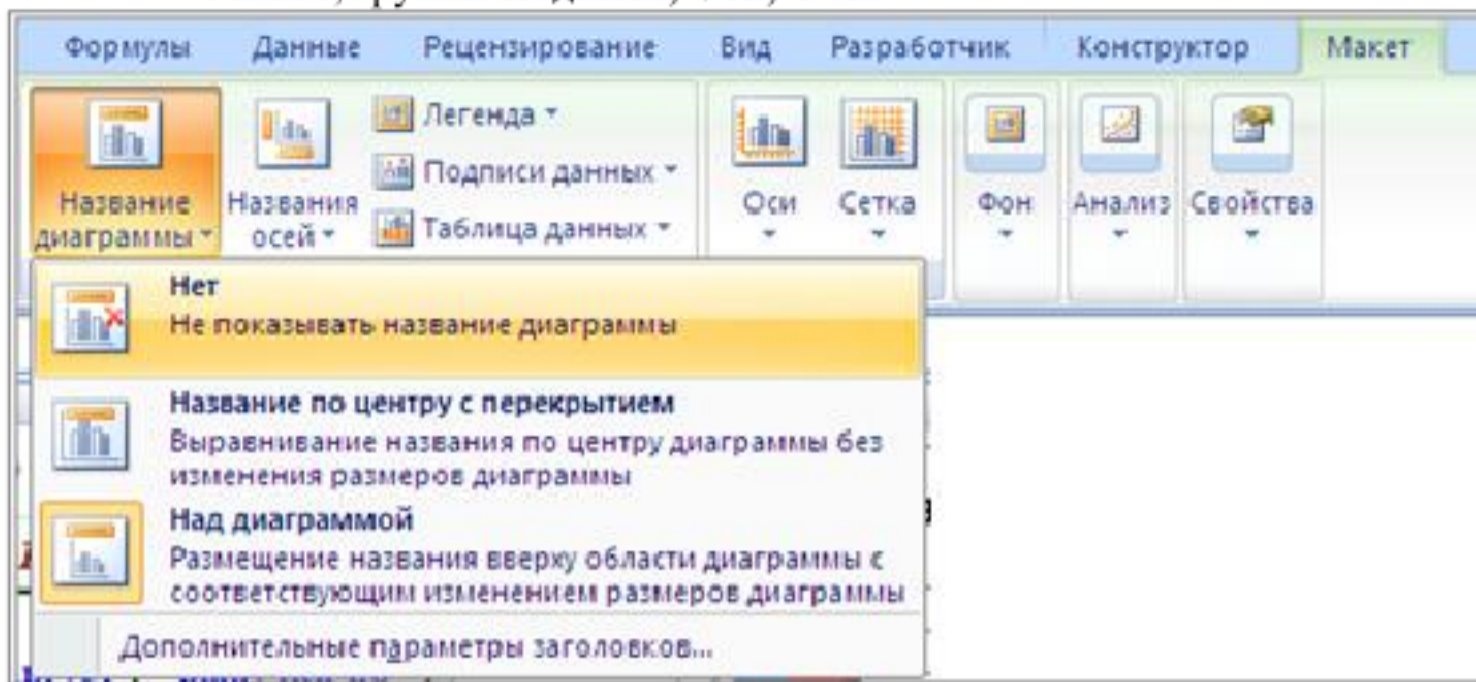
- ✓ **Транспонирование таблицы для построения** – взаимная замена данных на осях (данные, отложенные по оси X, откладываются по оси Y). Выбрать вкладку **Конструктор**, группу **Данные**, инструмент **Строка/столбец**.

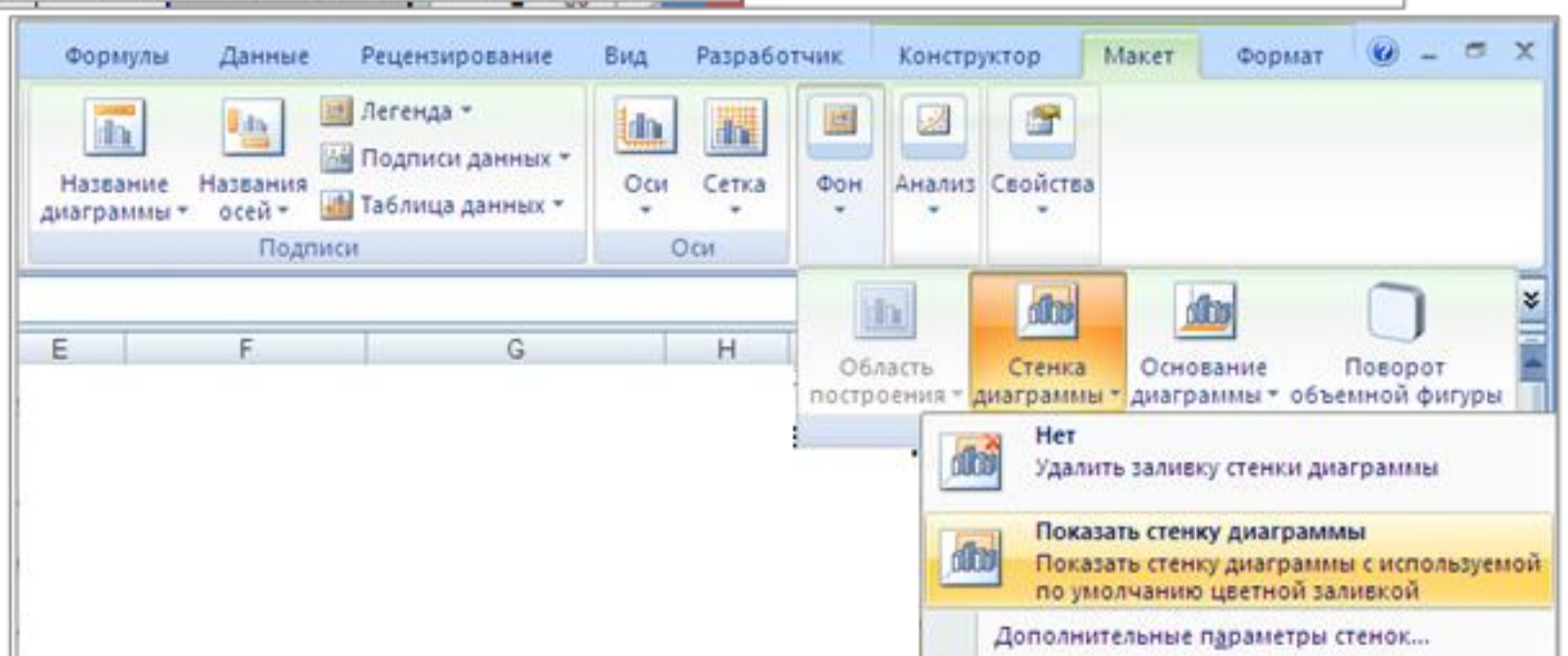
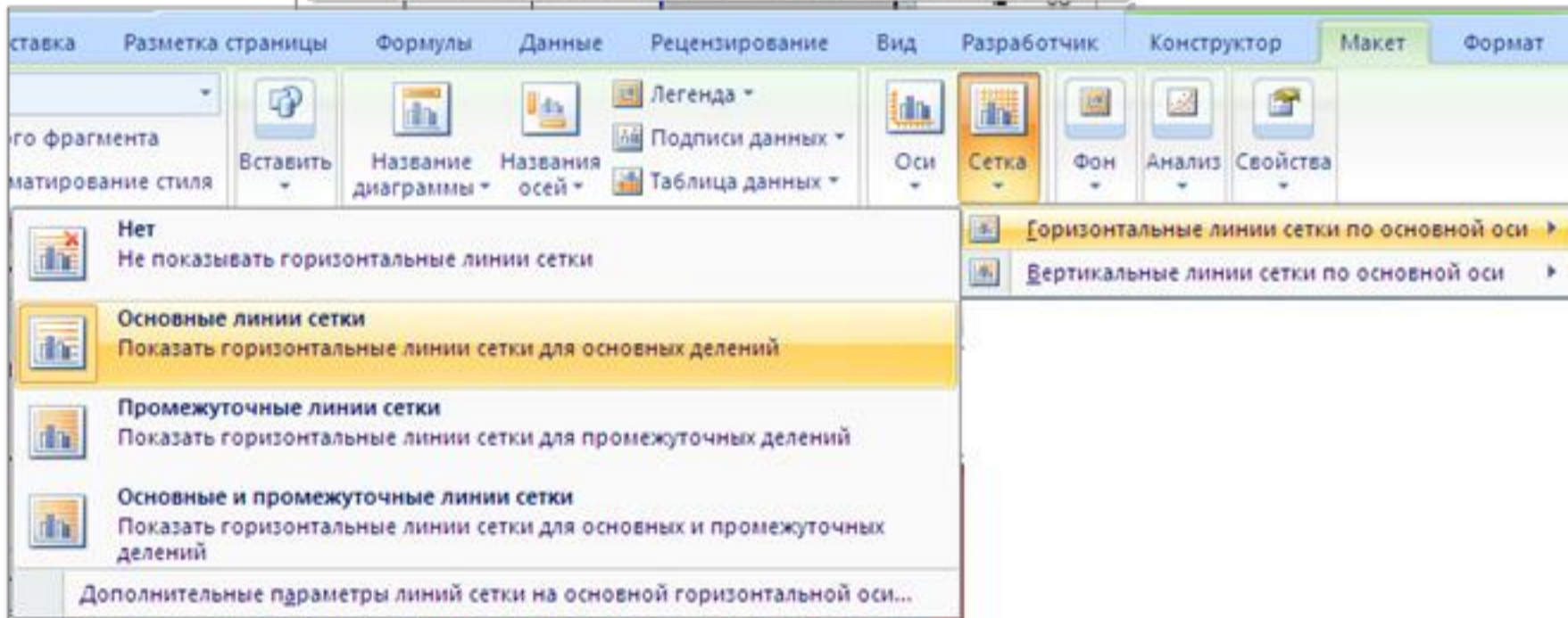
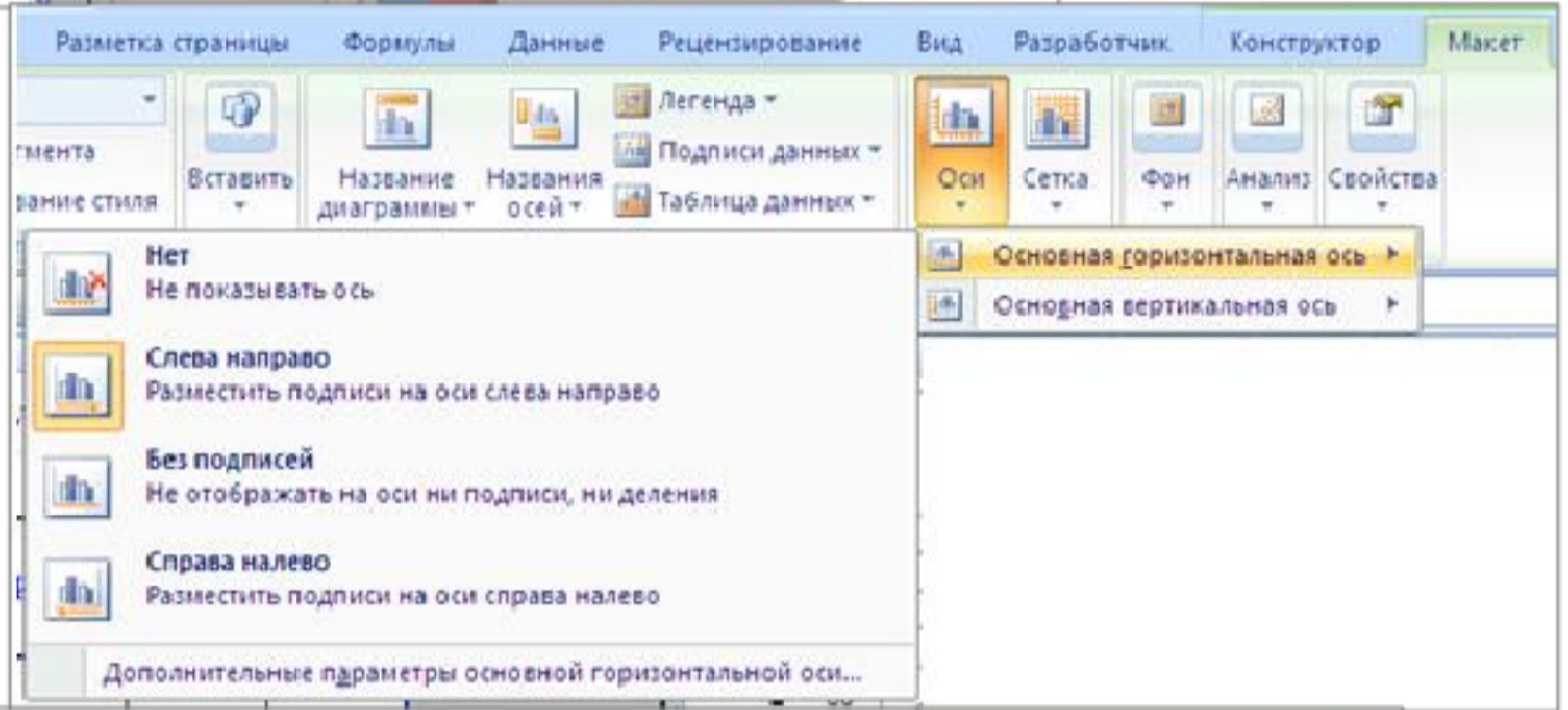
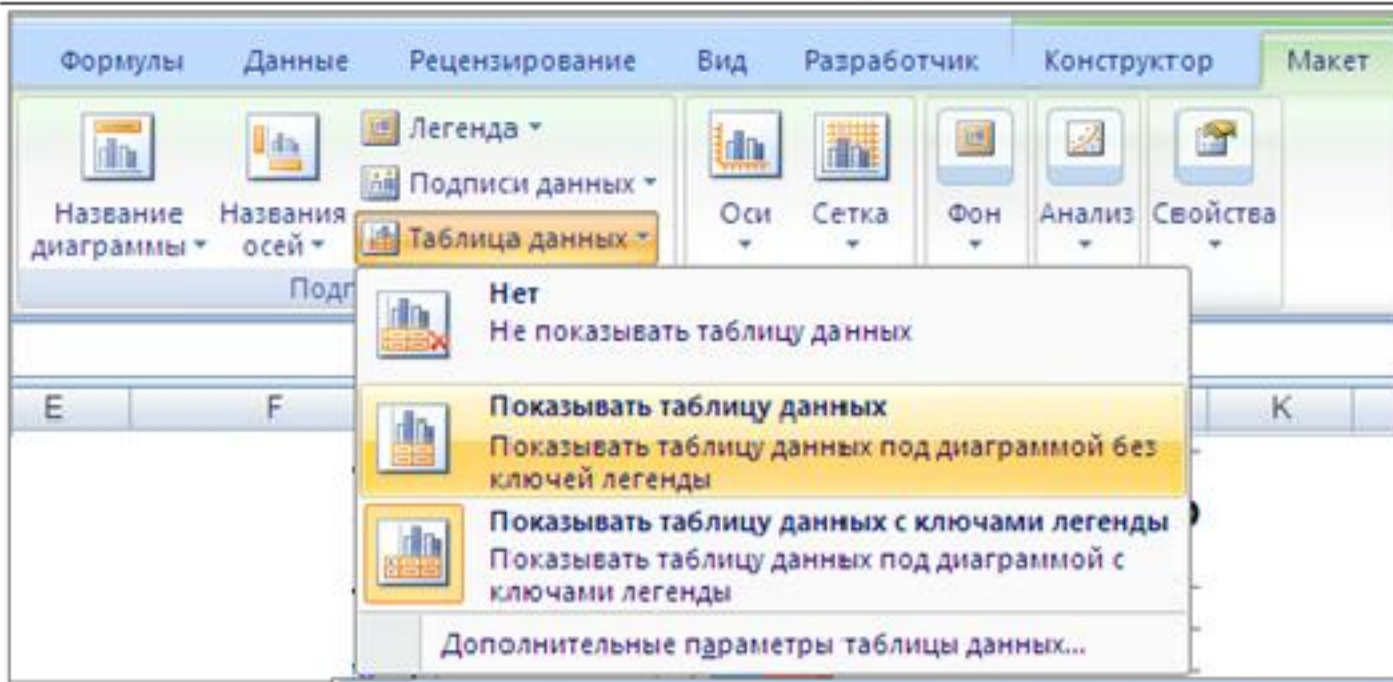


- ✓ Добавить дополнительные элементы на диаграмму можно выбрав вкладку **Конструктор**, группу **Макеты диаграмм** и из списка макет с нужными элементами:



- ✓ Добавить и отредактировать дополнительные элементы на диаграмме можно выбрав вкладку **Макет**, группы **Подписи**, **Оси**, **Фон**:





Методические рекомендации по выполнению практической работы

Тема Создание и редактирование диаграмм.
Цель Закрепление на практике знаний по теме.
Практическая часть Выполнить практическую работу.

Критерии оценки:

Критерий	Балл	Степень выполнения работы
работа выполнена на 100%.	5 (отлично)	Набраны таблицы с исходными данными. Оформление выполнено полностью по образцу. Проведены все построения и получены правильные результаты.
работа выполнена на 75%	4 (хорошо)	Набраны таблицы с исходными данными. Оформление выполнено полностью по образцу. Проведены все построения и допущены ошибки в построениях и оформлении.
работа выполнена на 50%	3 (удовлетворительно)	Набраны таблицы с исходными данными. Оформление выполнено с ошибками. Проведены не все построения.
работа не выполнена	2 (неудовлетворительно)	Набраны не все таблицы с исходными данными. Не проведены построения.

Используемая литература:

1. Гаврилов, М. В. Информатика и информационные технологии: учебник для СПО / М. В. Гаврилов, В. А. Климов. — 4-е изд., пер. и доп. — М.: Издательство Юрайт, 2018. — 383 с. — (Серия: Профессиональное образование). — ISBN 978-5-534-03051-8. — Режим доступа: www.biblio-online.ru/book/1DC33FDD-8C47-439D-98FD-8D445734B9D9.
2. Трофимов, В. В. Информатика в 2 т. Том 1: учебник для СПО / В. В. Трофимов; под ред. В. В. Трофимова. — 3-е изд., пер. и доп. — М.: Издательство Юрайт, 2018. — 553 с. — (Серия: Профессиональное образование). — ISBN 978-5-534-02518-7. — Режим доступа: www.biblio-online.ru/book/87EC2130-3EBB-45B7-B195-1A9C561ED9D9.
3. Трофимов, В. В. Информатика в 2 т. Том 2: учебник для СПО / В. В. Трофимов; отв. ред. В. В. Трофимов. — 3-е изд., пер. и доп. — М.: Издательство Юрайт, 2018. — 406 с. — (Серия: Профессиональное образование). — ISBN 978-5-534-02519-4. — Режим доступа: www.biblio-online.ru/book/14FE5928-69CF-41EC-A00B-3979EC8273C8.