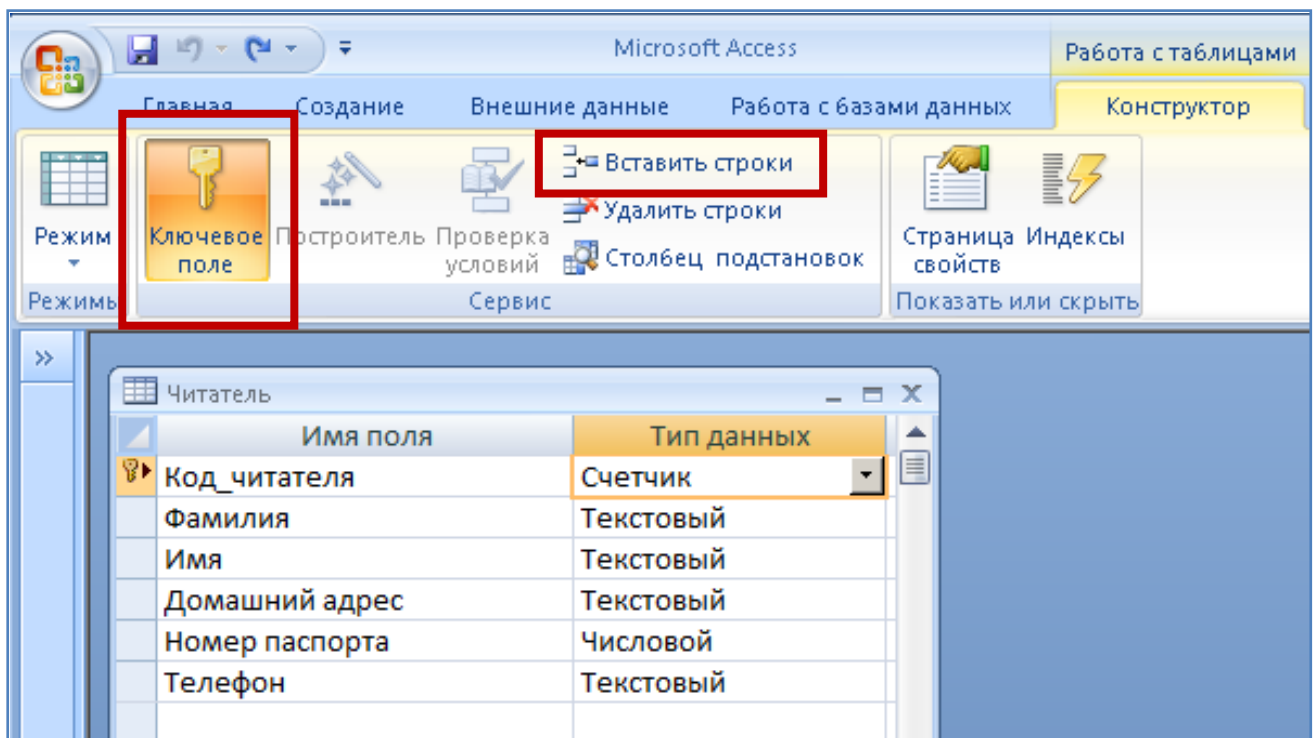


# Практическая работа № 2.

тема: «База данных Access.

## Создание связей между таблицами. Схема данных»

1. Открываем базу данных «Библиотека», в базе открываем ранее созданную таблицу «**Читатель**» в режиме Конструктор:
  - ✓ В ней создаем поле «**Код читателя**» - на вкладке **Конструктор** инструмент **Вставить строки**.
  - ✓ Тип данных - «**Счетчик**».
  - ✓ Делаем его ключевым - на вкладке **Конструктор** инструмент **Ключевое поле**.



2. Открываем таблицу «**Книги**» в режиме конструктора, добавляем поле «**Код книги**», выбираем ему тип данных «**Счетчик**» и делаем его ключевым.
3. Открываем таблицу «**Издательства**», в режиме конструктора, добавляем поле «**Код издательства**», выбираем ему тип данных «**Счетчик**» и делаем его ключевым.
4. Открываем таблицу «**Выдача**», в режиме конструктора, добавляем поле «**Код выдачи**», выбираем ему тип данных «**Счетчик**» и делаем его ключевым.
5. В таблице «**Книги**» в поле «**Код издательства**» удобно сделать список для выбора данных из связанной таблицы «**Издательства**» с помощью «**Мастера подстановок**»:
  - ✓ Открываем таблицу «**Книги**» в режиме Конструктор.
  - ✓ В ней добавляем поле «**Код издательства**».
  - ✓ Тип данных - «**Числовой**».
  - ✓ В списке «**Тип данных**» выбрать «**Мастер подстановок**»:

Имя поля	Тип данных
Код_книги	Счетчик
Название	Текстовый
Автор	Текстовый
Год издания	Числовой
Число страниц	Числовой
Цена	Денежный
Код_издательства	Числовой

Создание подстановки

Мастер создает столбец подстановки, в котором отображается список значений для выбора. Каким способом столбец подстановки будет получать эти значения?

Объект "столбец подстановки" будет использовать значения из таблицы или запроса.

Будет введен фиксированный набор значений.

Отмена < Назад Далее > Готово

Создание подстановки

Выберите таблицу или запрос со значениями, которые будет содержать столбец подстановки.

Таблица: Switchboard Items  
Таблица: Выдача  
Таблица: Издательства  
Таблица: Читатель

Показать  
 Таблицы  Запросы  Таблицы и запросы

Отмена < Назад Далее > Готово

Создание подстановки

Какие поля содержат значения, которые следует включить в столбец подстановки? Выбранные поля станут столбцами в объекте "столбец подстановки".

Доступные поля: Телефон, e-mail, Сайт издательства

Выбранные поля: Код\_издательства, Наименование издательства, Город

Отмена < Назад Далее > Готово

Создание подстановки

Выберите порядок сортировки элементов списка.

Допускается сортировка записей по возрастанию или по убыванию, включающая до 4 полей.

1 Наименование издательства по возрастанию

2 по возрастанию

3 по возрастанию

4 по возрастанию

Отмена < Назад Далее > Готово

Создание подстановки

Задайте ширину столбцов, которые содержит столбец подстановки.

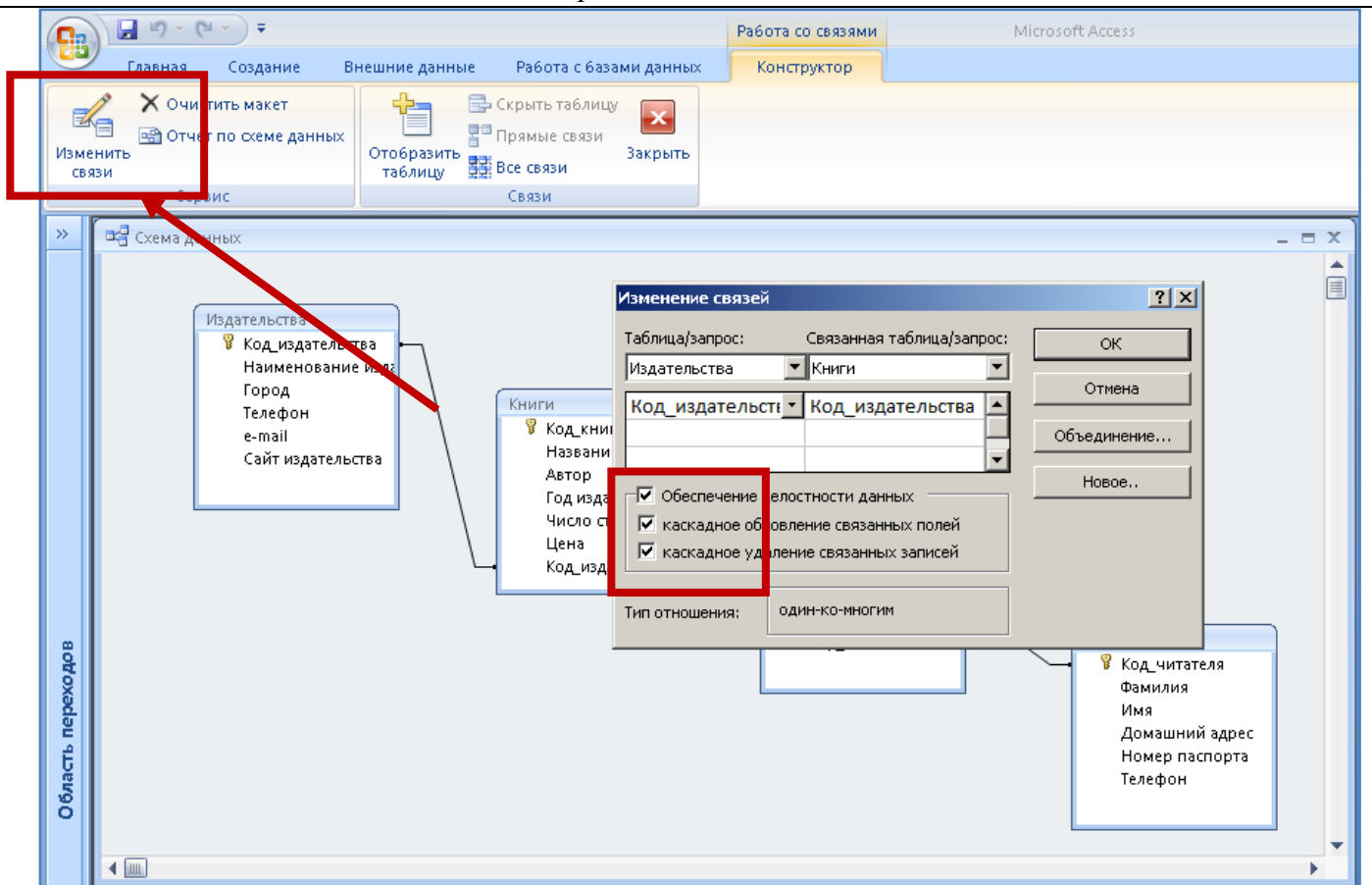
Перетащите правую границу заголовка столбца на нужную ширину или дважды щелкните ее для автоматического подбора ширины.

Скрыть ключевой столбец (рекомендуется)

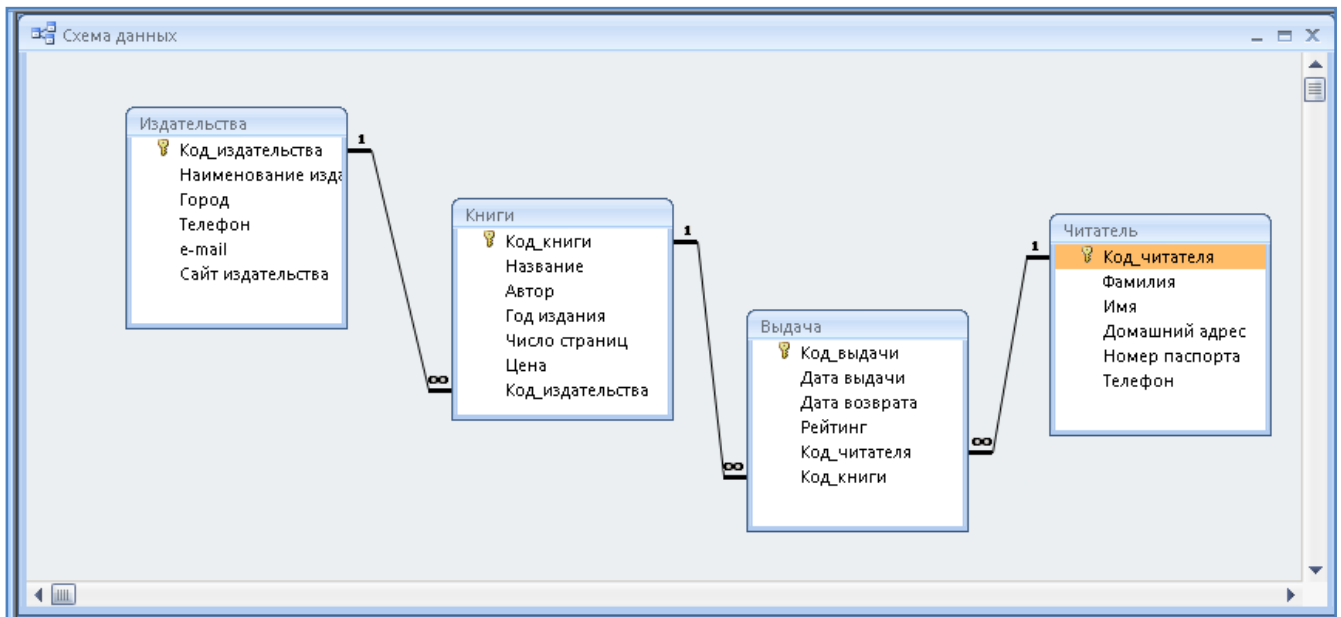
Наименование издательства	Город		

Отмена < Назад Далее > **Готово**

6. Аналогично в таблице «Выдача» создать поля «Код читателя» и «Код книги», и сделать списки для выбора данных из связанных таблиц соответственно «Читатель» и «Книги» с помощью «Мастера подстановок».
7. Таким способом мы создавали связи между таблицами. Далее в режиме «Схема данных» на вкладке Работа с базами данных необходимо уточнить тип созданных связей.
  - ✓ Выделить линию связи между таблицами.
  - ✓ На вкладке «Конструктор» выбрать инструмент Изменить связи.
  - ✓ В диалоговом окне отметить все флажки Обеспечение целостности данных.
  - ✓ Таким же образом уточняем связи для остальных таблиц.



8. Окончательно получаем схему данных:



9. Далее можно добавить в каждую таблицу по 2 записи.