

Практическая работа 3

Тема: Настройка презентации: анимация, переходы, гиперссылки.

Практическая часть

I. Настройка перехода слайдов

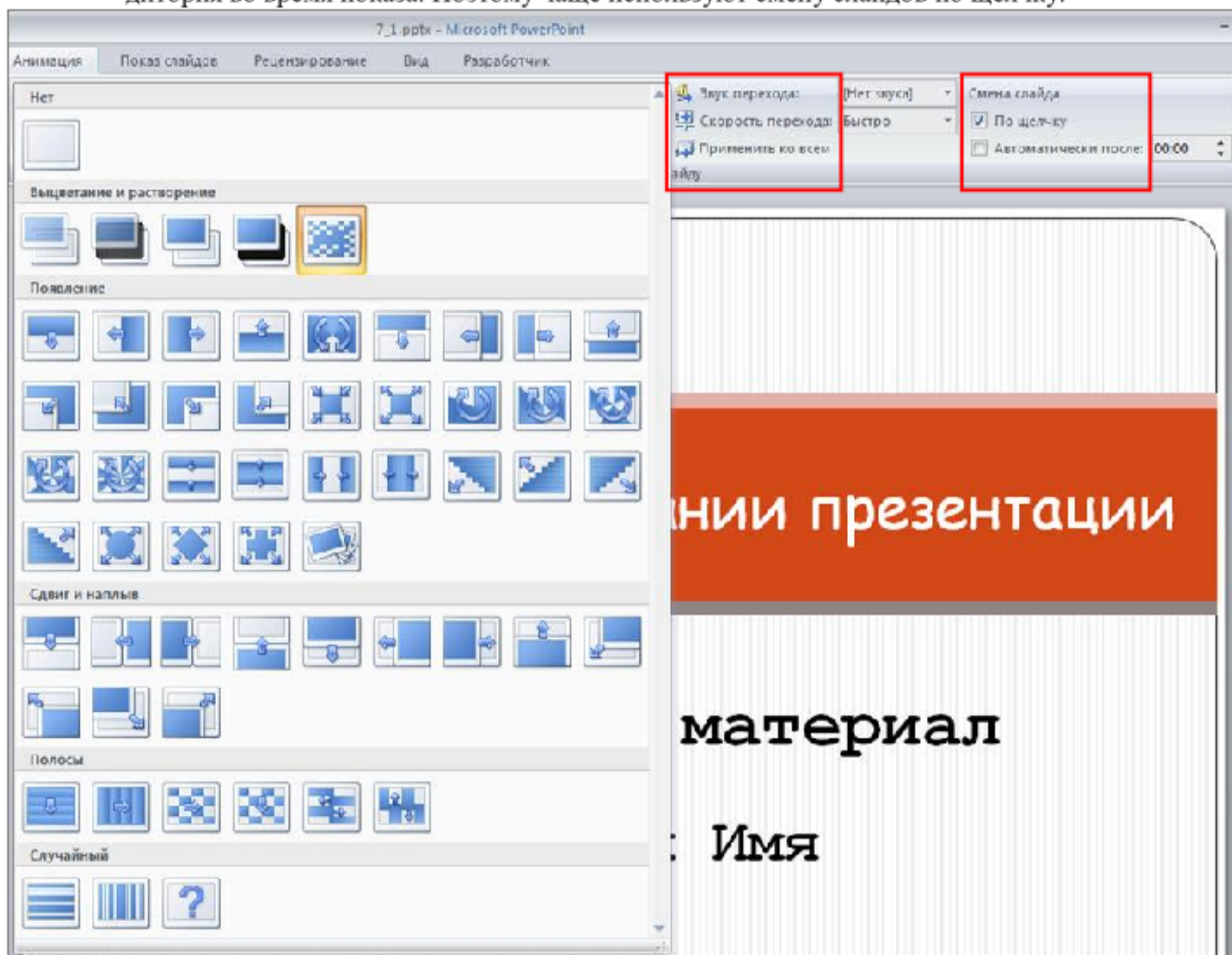
1. Откройте презентацию, созданную на прошлом занятии.
2. На титульном слайде на вкладке **Анимация** в группе **Переход к этому слайду** выбрать эффект перехода.

По умолчанию эффект перехода применится к текущему слайду. Для применения эффекта ко всем слайдам на вкладке **Анимация** в группе **Переход к этому слайду** выбрать инструмент **Применить ко всем**.

Можно выбрать звук перехода – инструмент **Звук перехода** и из списка выбрать звук.

Можно выбрать скорость перехода – инструмент **Скорость перехода** и из списка выбрать **Медленно**, **Средне** или **Быстро**.

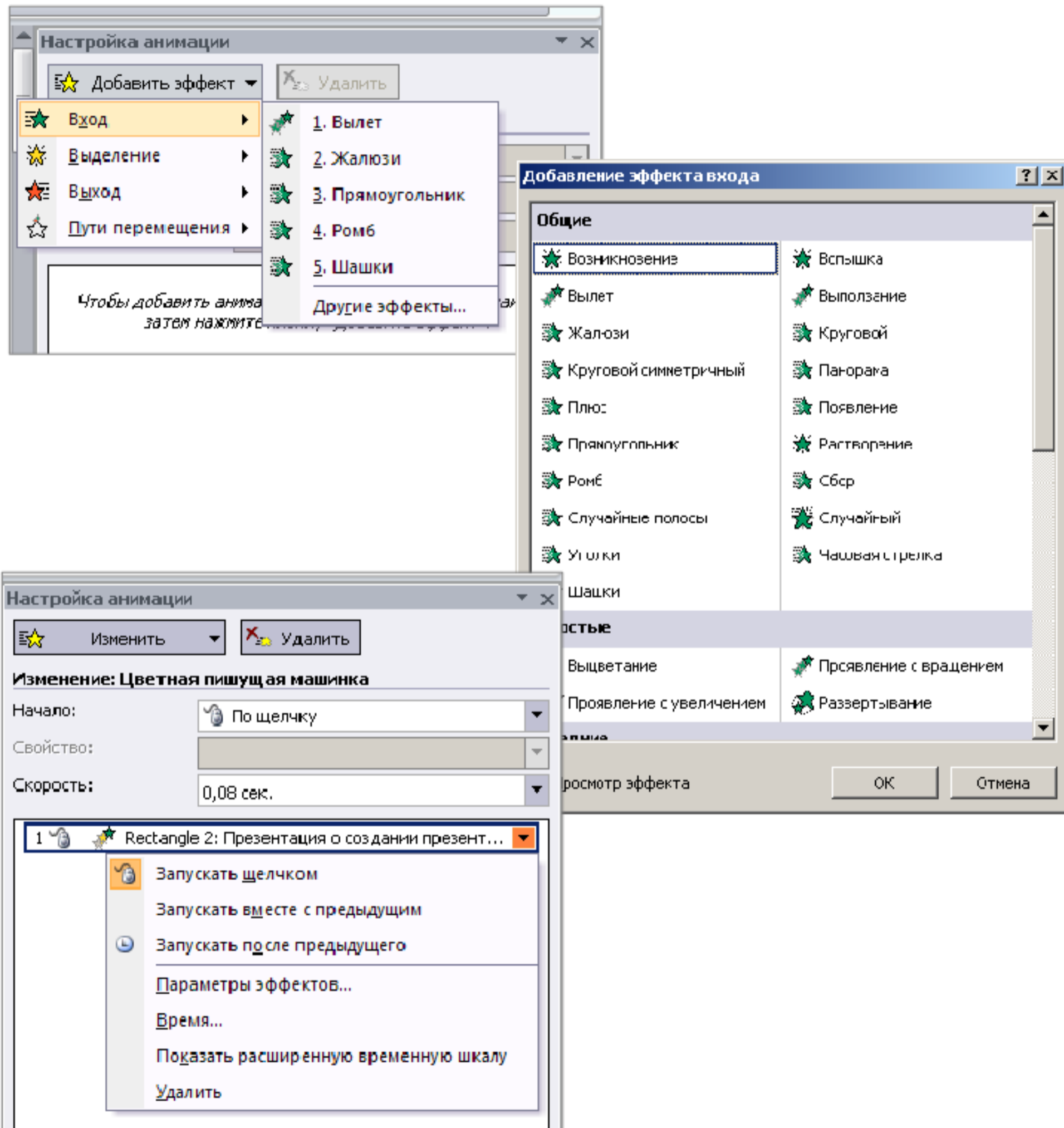
Возможно задать **Смену слайдов** по щелчку, либо автоматически, через выбранный интервал времени. Часто сложно рассчитать время, через которое должна происходить смена слайдов, так как в ходе демонстрации могут возникать различные ситуации, на которые заложить время не представляется возможным. Например, вопросы, которые может задать аудитория во время показа. Поэтому чаще используют смену слайдов по щелчку.



Примечание: Слайды, оформленные в одном стиле (цвет, шрифт, переходы, анимация выдержанные в одном направлении), т.е. единого дизайна, легче воспринимаются аудиторией.


II. Настройка анимации объектов на слайдах

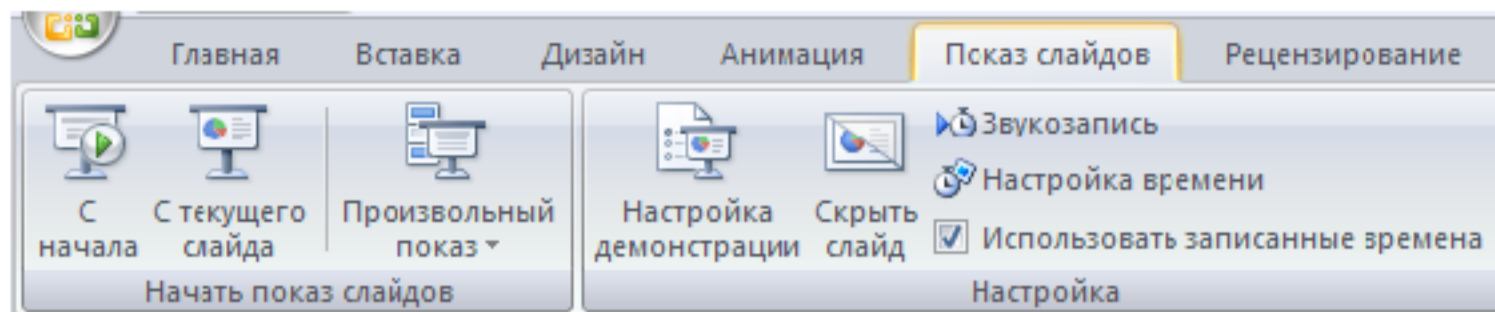
1. Выберите объект на слайде.
2. На вкладке **Анимация** в группе **Анимация** выбрать инструмент **Настройка анимации**.
3. В диалоговом окне задать параметры эффектов:
 - для появления объекта,
 - для выделения объекта после появления,
 - для эффекта исчезновения объекта со слайда,
 - можно задать произвольный путь перемещения объекта на слайде.



4. После того как выбран эффект для объекта можно задать правила запуска анимации объекта (по щелчку или автоматически). Можно выбрать команду **Показать расширенную временную шкалу** и точно распределить время и порядок появления или исчезновения объектов на слайде.

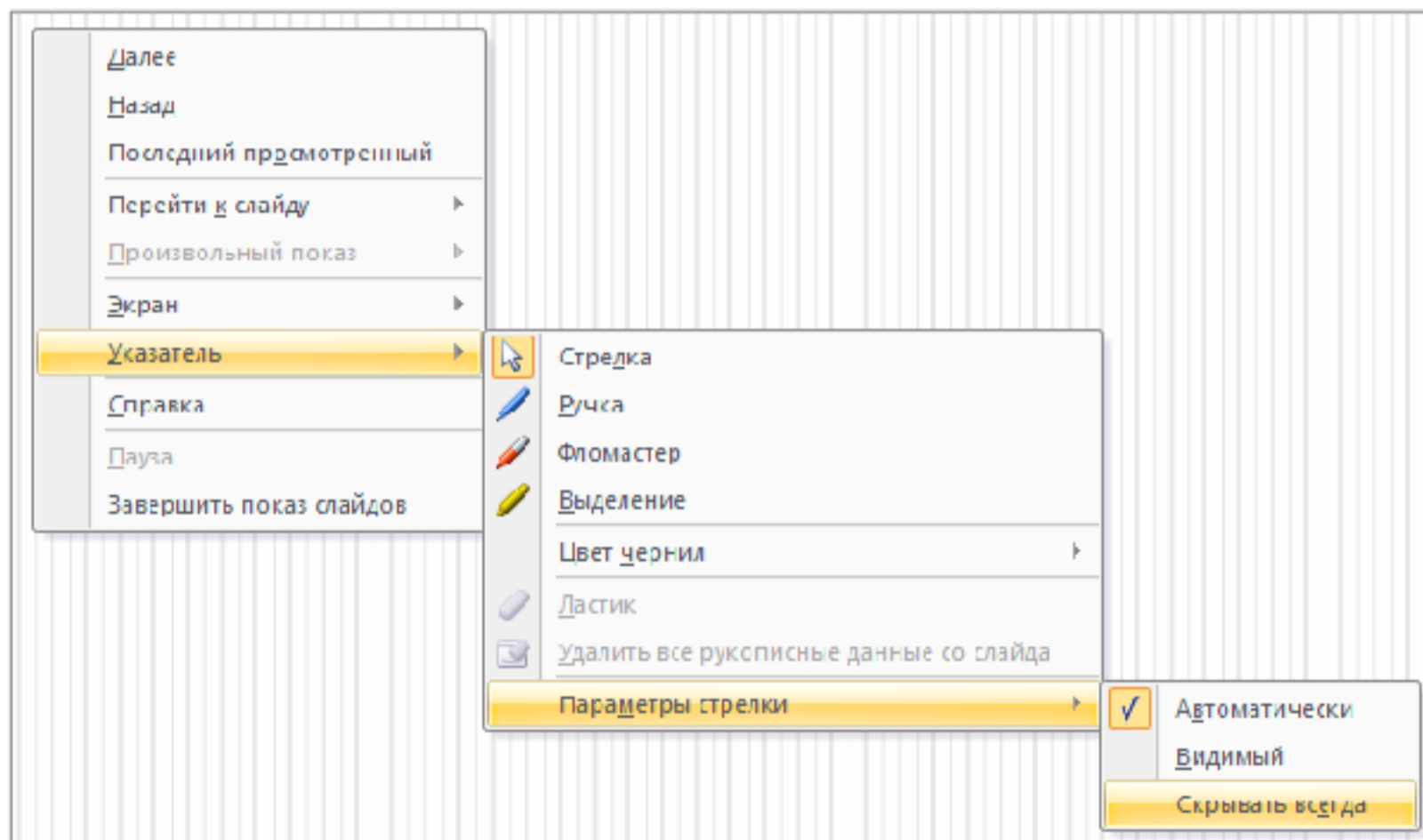
III. Демонстрация презентации

1. Для того чтобы начать демонстрацию, перейдите к первому слайду и воспользуйтесь кнопкой , расположенной в левой нижней части экрана.
2. Или на вкладке **Показ слайдов** выбрать нужный режим демонстрации.



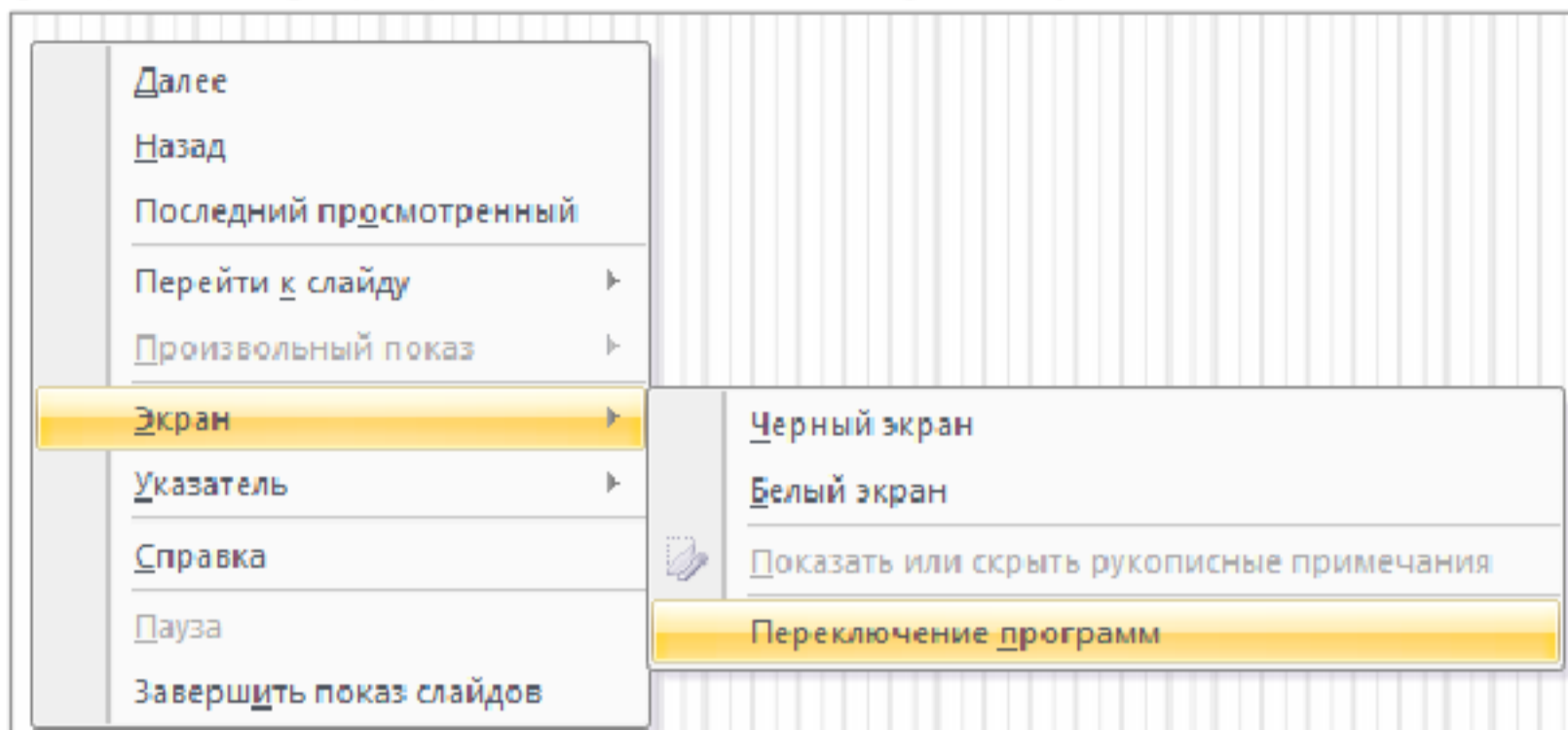
3. Провести демонстрацию наиболее эффективно, вам поможет использование **контекстного меню**, которое в процессе демонстрации можно вызвать **нажатием правой клавиши мыши**.

- Вы хотите, чтобы указатель мыши не был виден во время презентации, но собираетесь пользоваться мышью. Выберите команду **Указатель → Параметры стрелки → Скрывать всегда**. Вы сможете перемещать указатель мыши по экрану, щелкать для перехода к новому слайду, вызывать контекстное меню, при этом указатель мыши останется невидимкой. Для того чтобы вернуть стрелку указателя мыши, вызовите **контекстное меню** и выберите команду **Указатель → Параметры стрелки → Автоматически**.

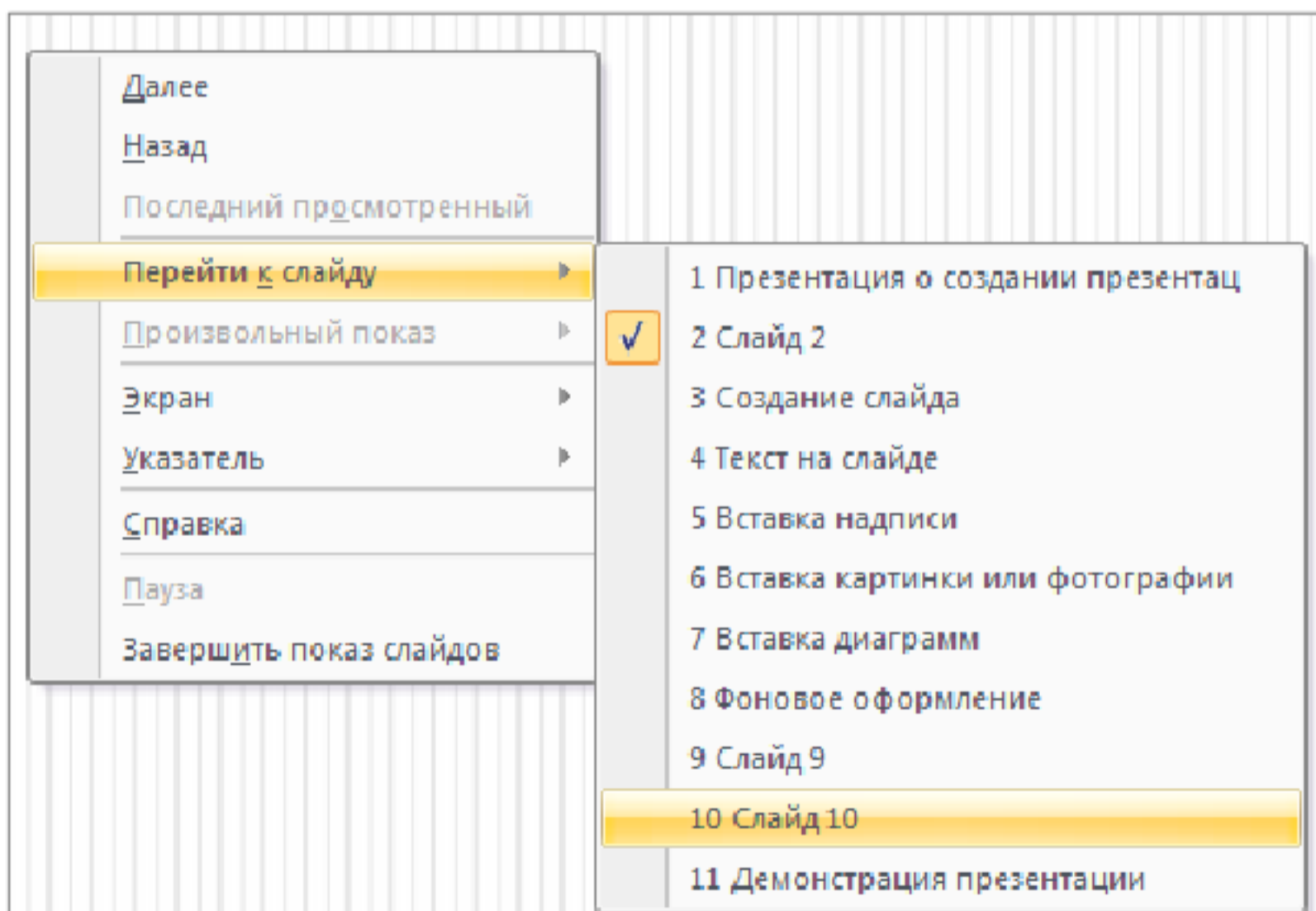


- Вы хотите во время демонстрации графически отметить некоторые моменты: **обвести какие-то записи, провести указующую линию, чтобы акцентировать на чем-либо внимание слушателей**. При этом вам нужно, чтобы все пометки не сохранялись до следующей демонстрации. Выберите команду **Ручка** указатель мыши изменил форму, теперь им можно рисовать, делать пометки по ходу демонстрации. Цвет ручки можно выбрать при помощи команды **Указатель - Цвет**. Кроме указателя в виде ручки есть еще и **Фломастер**, и **Выделение** (маркер).

- Вы хотите на какое-то время отвлечь внимание слушателей от экрана и привлечь к себе, чтобы сообщить что-то особенно важное. Выполните команду **Экран - Черный экран (Белый экран)**. Щелчок мыши выведет на экран следующий слайд.

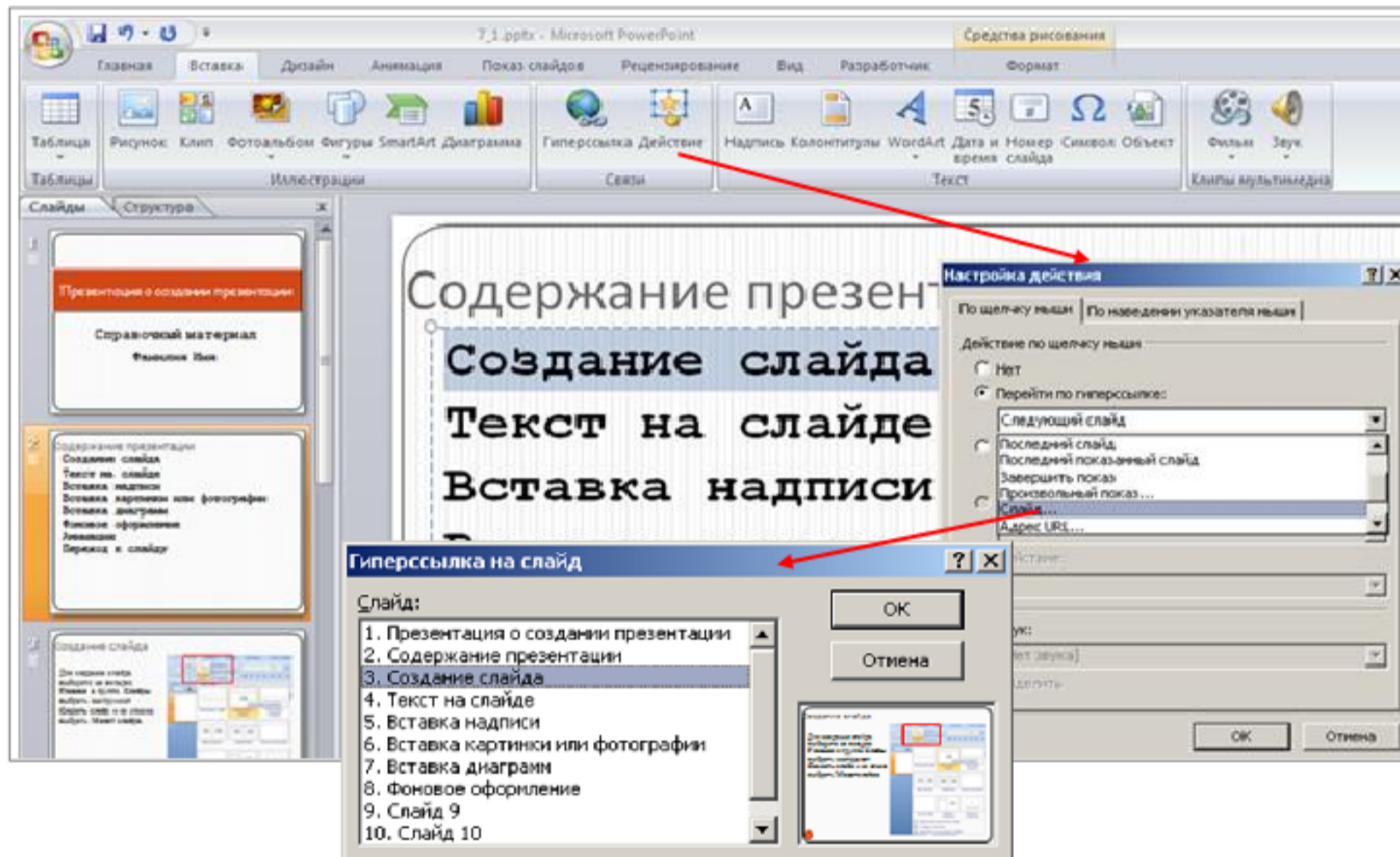


- Для перехода на следующий или предыдущий слайд – выбрать команду **Далее**, **Назад**.
- Для перехода на произвольный слайд – выбрать команду **Перейти к слайду** и выбрать к какому именно.
- По каким-то причинам, вы хотите завершить демонстрацию прежде, чем достигли последнего слайда. Выберите команду **Завершить демонстрацию**.



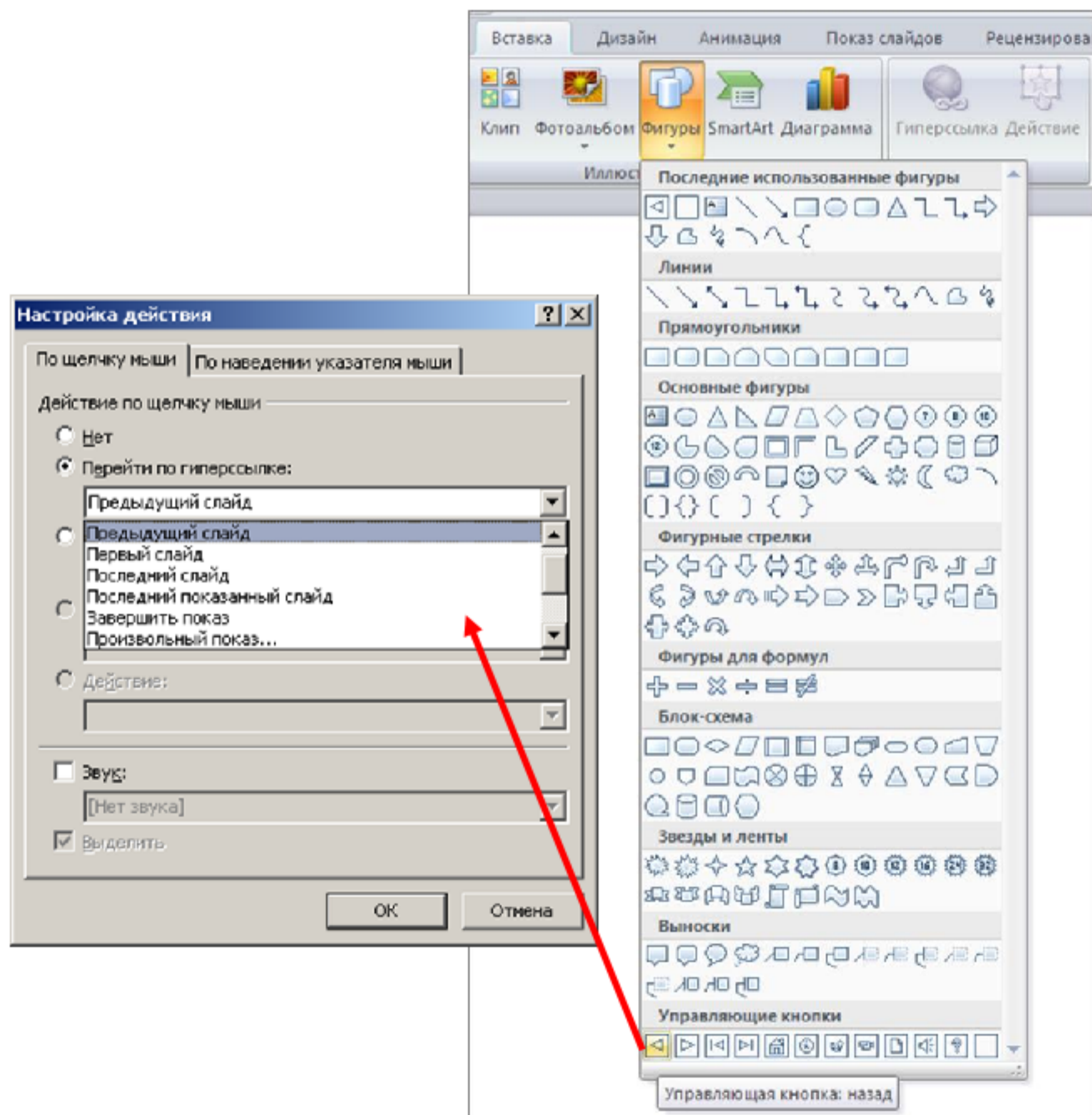
IV. Гиперссылки внутри презентации

1. Добавить слайд для создания содержания презентации.
2. Создать текстовый блок – **Надпись**.
3. Ввести и оформить текст.
4. Выделить фрагмент текста.
5. На вкладке **Вставка** в группе **Связи** выбрать инструмент **Действие**.
6. В диалоговом окне выбрать **Перейти** по гиперссылке и выбрать слайд на который нужно перейти.
7. В созданной презентации создать **Содержание презентации** для перехода по слайдам презентации.



V. Добавление управляющих кнопок к слайдам

1. На вкладке **Вставка** в группе **Иллюстрации** выбрать из списка нужную кнопку.
2. Нарисовать контур кнопки нужного размера.
3. Автоматически появится диалоговое окно в котором нужно указать куда нужно переходить при нажатии или наведении курсора на эту кнопку.
4. Если нужно переопределить действие кнопки, то на вкладке **Вставка** в группе **Связи** выбрать инструмент **Действие**.
5. В диалоговом окне выбрать **Перейти по гиперссылке** и выбрать слайд на который нужно перейти.
6. В созданной презентации создать кнопки на каждой странице:
 - Далее,
 - Назад,
 - В начало,
 - В конец,
 - Домой – вернуться на Содержание,
 - Завершить показ.



VI. Гиперссылки внешние

Гиперссылка состоит из двух частей: *указателя и адресной части*. Указатель ссылки обычно выделен синим цветом и подчеркиванием. Активизация указателя гиперссылки вызывает переход на другую страницу.

Адресная часть гиперссылки представляет собой URL-адрес документа, на который указывает ссылка. *Универсальный указатель ресурсов (URL – Universal Resource Locator)* включает в себя способ доступа к документу, имя сервера, на котором находится документ, а также путь к файлу (документу).

Так, для титульной страницы Web-сайта «Информатика и информационные технологии» универсальный указатель ресурсов принимает вид:

<http://school.keldysh.ru/info2000/index.htm> и состоит из трех частей:

http:// – протокол доступа;

schools.keldysh.ru – имя сервера;

/info2000/index.htm – путь к файлу Web-страницы.

Для создания гиперссылки выбрать на вкладке **Вставка** в группе **Связи** инструмент **Гиперссылки** и в диалоговом окне задать необходимые параметры.

